

¿Qué es MACE?

El equipo de atención móvil para ancianos con enfermedades agudas (MACE) manejará su caso mientras esté en el hospital y también se mantendrá en contacto cercano con su médico, garantizando continuidad segura y sin problemas desde el hospital al hogar.

El equipo MACE incluye un geriatra de cabecera, un becario de geriatría, un coordinador de enfermería y un trabajador social.

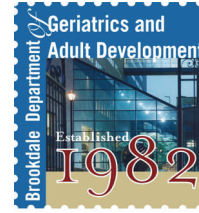


Jeffrey Farber, M.D. (212-659-8552)



MOUNT SINAI
SCHOOL OF
MEDICINE

MARTHA STEWART
CENTER for LIVING
AT MOUNT SINAI



Leading Geriatric Medicine

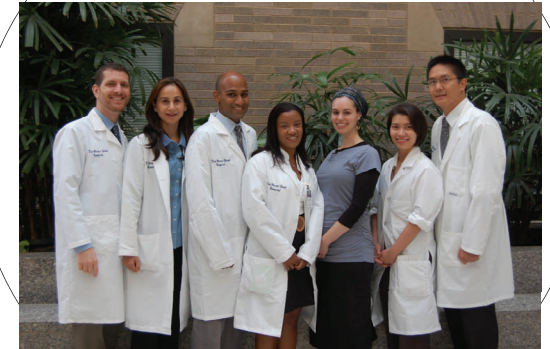
The Martha Stewart Center
for Living
1440 Madison Avenue
New York, New York 10029
(212) 659-8552

Su médicos en el hospital son:

El geriatra de cabecera:

El becario de geriatría:

Su medico primario del cuidado es:

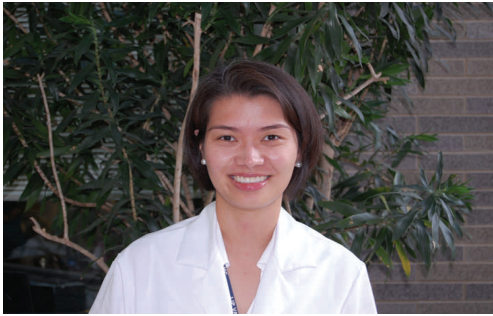


EL EQUIPO MACE

*Cuidados
Agudos
Del
Anciano*

¿CÓMO FUNCIONA MACE?

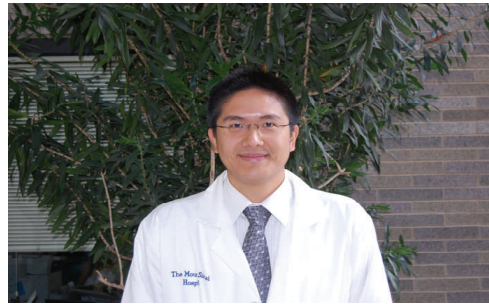
El equipo MACE se ha comprometido a proporcionar comunicación con regularidad a usted y la persona que le cuida, y está disponible de lunes a viernes. Los fines de semana habrá un médico de cabecera de turno y un becario que le proporcionarán asistencia.



Kristina Gustavo, M.D. (212-659-8552)

Debe esperar que las instrucciones al darle de alta sean claras y se entiendan. También debe esperar una llamada telefónica de seguimiento después que le den de alta para responder preguntas, repasar los medicamentos, citas y otros servicios profesionales. Un médico de cabecera (médico responsable) y un becario en geriatría dirigen la atención médica que usted recibe.

También es posible que asesores y residentes médicos trabajen con el equipo. Además, un coordinador de enfermería se reunirá con usted para hablar sobre los medicamentos y el manejo de la enfermedad. El trabajador social le hablará sobre los arreglos antes de la hospitalización y coordinará un plan para darle de alta con seguridad. También puede que le visite un voluntario que le proporcione compañía y actividades.



Fred Ko, M.D. (212-659-8552)



Sapina Kirpalani, MSN, RN, ANP
(212-241-4741)



Anne Kleinman, Social Worker (212-241-3553)

Nos sentimos orgullosos de formar parte de la tradición de muchos años de proporcionar atención geriátrica excepcional como uno de los programas geriátricos en el país que han recibido una clasificación muy alta. A fin de continuar la formación de futuras generaciones de médicos en asistencia sensible a asuntos geriátricos, es posible que se le invite a participar voluntariamente en un proyecto de investigación.



Martine Sanon, M.D. (212-659-8552)