



Multiple Myeloma Precursor Clinic

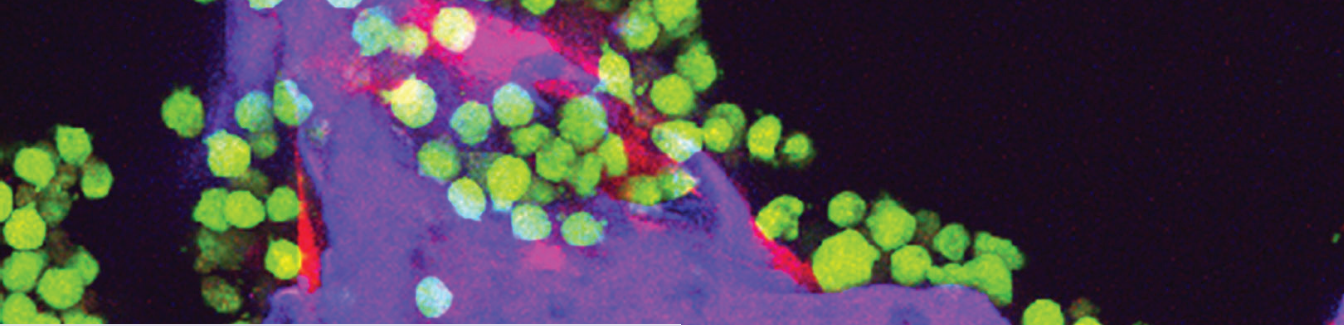
Atención médica personalizada para pacientes con MGUS y mieloma latente



**Mount
Sinai**

*Tisch Cancer
Center*

La seguridad de nuestra comunidad es nuestra principal prioridad;
algunas de las imágenes se tomaron antes de febrero de 2020.



Multiple Myeloma Precursor Clinic en Center of Excellence for Multiple Myeloma está diseñada para atender pacientes con gammopatía monoclonal de significado indeterminado (Monoclonal Gammopathy of Undetermined Significance, MGUS) y mieloma asintomático conocido como mieloma latente (Smoldering Myeloma, SMM). Tanto MGUS como SMM se consideran condiciones precursoras ya que con el tiempo se pueden convertir en mieloma múltiple activo.

Se debe monitorear cuidadosamente a los pacientes con MGUS y SMM para que se pueda iniciar el tratamiento u otra intervención tan pronto como sea necesario. Precursor Clinic tiene un equipo especializado que está siempre disponible para responder preguntas y dar apoyo. Nos aseguramos de que se hagan exámenes de laboratorio en intervalos regulares y se revisen oportunamente, que se ordenen otras pruebas de diagnóstico según sea necesario y que se mantenga una estrecha comunicación con los pacientes.

En Multiple Myeloma Precursor Clinic, nos enfocamos en los pacientes con MGUS y SMM. Sus necesidades especiales se pueden atender mejor en una clínica especializada que en una clínica concurrida que atiende pacientes con mieloma múltiple activo y condiciones de urgencia. Comprendemos que surge ansiedad por la incertidumbre y por saber sobre la progresión de la enfermedad.

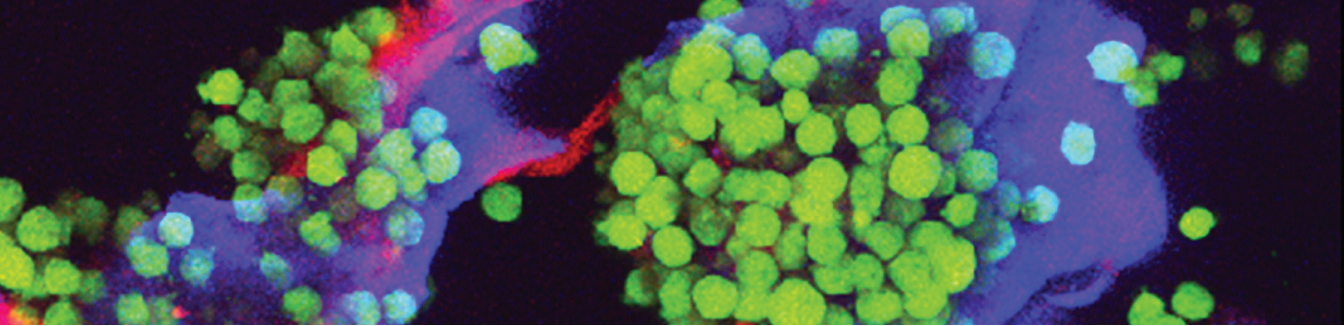
Sobre la gammopatía monoclonal de significado indeterminado (MGUS)

El MGUS se caracteriza por la presencia de una proteína monoclonal con fenotipo aberrante, detectada generalmente en los análisis de sangre durante los exámenes de rutina, y menos del 10 % de células plasmáticas clonales en la médula ósea. Normalmente no hay síntomas evidentes asociados con MGUS.

La proteína monoclonal produce un clon específico de células plasmáticas. Estas células plasmáticas clonales permanecen estables en la mayoría de las personas y nunca causan problemas. Sin embargo, los exámenes de rutina regulares son esenciales ya que uno por ciento de los pacientes con MGUS desarrollan mieloma múltiple cada año. Algunos pacientes con MGUS podrían desarrollar amiloidosis AL o gammopatía monoclonal de importancia renal (MGRS); otros podrían estar en mayor riesgo de progresión, según los resultados de una prueba genómica y de imágenes por resonancia magnética.

Sobre el mieloma latente (SMM)

El SMM se caracteriza por la presencia de proteína monoclonal en la sangre o en la orina y 10 % o más de células plasmáticas clonales en la médula ósea. Las cantidades de proteína monoclonal y células plasmáticas deben monitorearse en intervalos regulares ya que son indicadores de progresión a mieloma múltiple activo. Los pacientes con SMM que tienen mayor riesgo de progresión a mieloma sintomático podrían beneficiarse de un tratamiento temprano para retardar la progresión o eliminar el clon de mieloma.



Cómo funciona Precursor Clinic

Un enfermero especializado de práctica avanzada o un asistente médico, junto con médicos de mieloma, hacen seguimiento a los pacientes con diagnóstico confirmado de MGUS o SMM en Precursor Clinic. El director de Center of Excellence for Multiple Myeloma, el Dr. Sundar Jagannath, supervisa el programa.

- **Los pacientes nuevos** que se sospecha que tienen MGUS o SMM deben ir primero a la clínica general de mieloma múltiple para un estudio diagnóstico completo para confirmar el diagnóstico. El estudio diagnóstico incluye análisis de sangre, biopsia y aspirado de médula ósea y recolección de orina de 24 horas, además de otras pruebas de diagnóstico que sean necesarias. El médico de mieloma múltiple revisa los resultados con el paciente y determina si es apropiado remitirlo a Precursor Clinic.
- **Se les recomienda a los pacientes establecidos** con MGUS o SMM estable que hagan la transición a Precursor Clinic, si su médico de mieloma múltiple lo estima conveniente.
- Los pacientes conservan su relación y la continuidad de la atención médica con su médico primario de mieloma.

Los pacientes que necesiten pasar a un nivel más avanzado de atención médica que el que presta Precursor Clinic, se transferirán de nuevo a la clínica de mieloma múltiple. Se trasladará a los pacientes a la clínica de mieloma múltiple cuando

- Se sospeche de la progresión a enfermedad activa basándose en los exámenes de laboratorio o los síntomas
- Haya progresión confirmada a enfermedad activa
- Se hayan inscrito en un ensayo clínico

Programa de visitas y pruebas en Precursor Clinic

Para MGUS no IgM y de cadena ligera

- Próxima visita en seis meses, solo con exámenes de laboratorio, después cada año
- Biopsia y toma de imágenes de médula ósea si los niveles suben o de lo contrario cada dos años

Para MGUS IgM

- Próxima visita en seis meses, solo con exámenes de laboratorio, después cada año

Para SMM

- Visitas de seguimiento cada tres meses durante el primer año solo con exámenes de laboratorio. Después del primer año, la frecuencia es cada tres a seis meses, dependiendo del riesgo de progresión.
- La biopsia y la toma de imágenes de médula ósea se hace anualmente o según lo determine su riesgo de progresión.

Precursor Clinic da:

- Estudios de diagnóstico que incluyen genómica, marcadores serológicos y parámetros inmunológicos en sangre periférica (PB) y en médula ósea (BM)
- Monitoreo sistemático con los correspondientes exámenes de laboratorio y estudios de imágenes
- Banco de tejidos en serie de muestras de PB y BM para estudios de investigación
- Atención integral con evaluaciones preventivas, asesoramiento nutricional, orientación y recomendaciones para programas de ejercicios

Bienestar general del paciente

Aunque nuestro enfoque principal está en MGUS y SMM, también prestamos atención a la salud general de cada paciente y colaboramos con los médicos de atención primaria para atender las comorbilidades.

Investigación: la clave del progreso

Comprendemos que el desarrollo del mieloma múltiple es un proceso de varios pasos y que las células plasmáticas del mieloma múltiple pasan por varios cambios genéticos. Sin embargo, aún no comprendemos bien por qué esta enfermedad es inactiva en condiciones precursoras. En nuestro programa tenemos pacientes que han estado latentes por más de 20 años, debemos entender por qué algunos pacientes se mantienen en una fase de estancamiento estable y otros tienen progresión de la enfermedad.

Trabajando en colaboración con expertos en genoma e inmunología de The Tisch Cancer Institute, examinamos cómo las células inmunes en el microentorno de la médula ósea pueden ayudar a mantener la enfermedad bajo control. Estamos descifrando cómo se comporta el

mieloma múltiple y las condiciones médicas relacionadas a nivel molecular y los mecanismos biológicos de respuesta a los tratamientos. El objetivo es aclarar el misterio en la progresión de la enfermedad e identificar quiénes podría tener mayor riesgo de progresión de la enfermedad.

El comprender las células tumorales del mieloma y el microentorno de la médula ósea (imagine a las células como si fueran semillas y el microentorno como el suelo) nos permite aprovechar mejor las estrategias avanzadas de tratamiento, por ejemplo: terapia de redirección de células T, que podrían retardar la progresión de la enfermedad o detenerla por completo. Periódicamente podríamos pedirles a los pacientes que den muestras de sangre o médula ósea; el almacenamiento en serie de muestras de tejido es esencial para los estudios de investigación actuales y futuros.

Mantenemos informados a nuestros pacientes sobre los últimos avances en la lucha contra MGUS y SMM y oportunidades de ensayos clínicos. Optimizar el bienestar de nuestros pacientes es siempre nuestra prioridad.



**Mount
Sinai**

*Tisch Cancer
Center*

Center of Excellence for Multiple Myeloma

Derald H. Ruttenberg Treatment Center

Leon and Norma Hess Center for Science and Medicine

The Mount Sinai Hospital

1470 Madison Avenue

New York, NY 10029

Tel.: 212-241-7873

www.mountsinai.org/care/cancer/services/multiple-myeloma

Los datos clínicos obtenidos de nuestros pacientes con MGUS y SMM son parte integral de la lucha contra el mieloma múltiple y las condiciones precursoras en cada etapa. Agradecemos a todos nuestros pacientes por ayudarnos a asegurar un futuro más brillante para los pacientes en todo lugar.