

Mount Sinai Health System 在每个院区都设有**患者关系办公室**。您可以通过电子邮件或电话联系这些患者关系办公室。

Mount Sinai Beth Israel:

MSBIPatientRep@mountsinai.org 或
212-420-3818

Mount Sinai Brooklyn:

MSBPatientRep@mountsinai.org 或
718-951-3005

New York Eye and Ear Infirmary of Mount Sinai:

PatientRelations@nyee.edu 或
212-979-4637

Mount Sinai Hospital:

MSHPatientRelations@mountsinai.org 或
212-659-8990

Mount Sinai Morningside:

MSMPatientRelations@mountsinai.org 或
212-523-3700

Mount Sinai Queens:

MSQPatientRelations@mountsinai.org 或
718-267-4310

Mount Sinai South Nassau:

516-632-3414

Mount Sinai West:

MSWPatientRelations@mountsinai.org 或
212-523-7225

您可以通过以下方式联系各院区**入院部 (Admitting Department)**:

Mount Sinai Beth Israel: 212-420-4749

Mount Sinai Brooklyn: 718-252-3000

New York Eye and Ear Infirmary of Mount Sinai: 212-979-4306

The Mount Sinai Hospital: 212-241-1900

Mount Sinai Morningside: 212-523-2260

Mount Sinai Queens: 718-267-4211

Mount Sinai South Nassau: 516-632-3000

Mount Sinai West: 212-523-6400

免费和低收费的丧亲支持社区资源
请扫描二维码了解更多信息。



VNS Health: 如需了解有关 VNS Health 互助小组的更多信息, 请致电 **212-609-1900**, 或查看丧亲支持季度简报及互助小组和研讨会日程表。



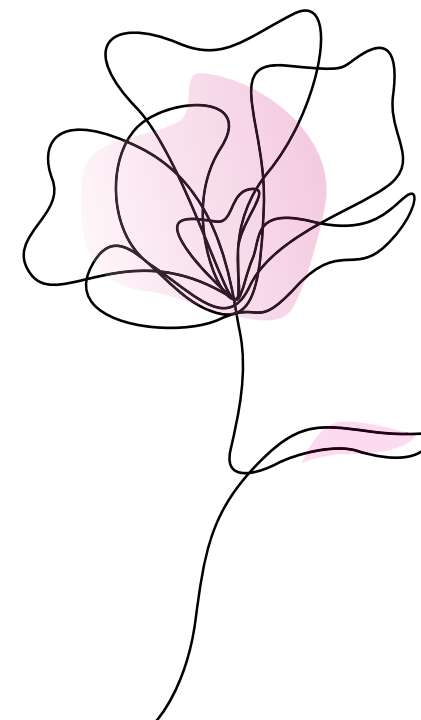
MJHS Health System: 如需了解更多信息或进一步咨询可获取的支持服务, 请于周一至周五上午 8:30 至下午 4:30 致电 **212-844-5754**。



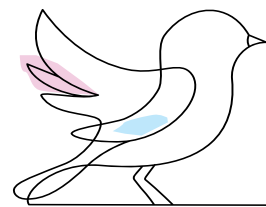
Calvary Hospital: 所有互助小组均只收取象征性费用。如需了解更多信息, 请致电 **718-518-2281**, 或发送电子邮件至 calvarybereavement@calvaryhospital.org。

失去亲人后 该怎么办

在这个艰难的时刻, 我们将竭诚为您提供支持。



我们对您亲人的离去表示最深切的哀悼。本指南解答了您在此期间可能遇到的常见问题。



医院会提供哪些支持？

我们将妥善处理您亲人的遗体，这被称为“遗体护理”。您亲人的遗体最多可在患者护理病房停留4个小时。离开患者护理病房后，他们将被送往医院太平间或直接送往殡仪馆。如果您计划让殡仪馆来接您的亲人，请要求他们在4小时内到达。殡仪馆将直接与医院协调，确保将您的亲人顺利接到殡仪馆。

医院会询问患者的亲属是否希望进行尸检。医院将根据患者亲属的要求或纽约市首席法医办公室 (Office of the Chief Medical Examiner) 的指示进行尸检。如果您对尸检事宜有任何疑问，请咨询您的护理团队成员。

如果您决定在亲人的遗体被送到殡仪馆后进行尸检，请联系入院部。每家医院入院部的联系信息请见背面。

我该如何制定丧葬计划？

您有几种选择，具体取决于您的信仰和偏好。

您的亲人可能在生前已经对其葬礼提出了要求。您也可以和家人或朋友讨论最适合您和您亲人的方式。您的选择包括但不限于土葬、墓葬和火葬。

联系殡仪馆后，他们将指导您完成整个过程。

如果我担心费用问题怎么办？

如果需要尸检，医院将免费进行尸检。殡仪馆馆长可以告知您丧葬费用。医院社工可能会为您推荐相关资源，以帮您支付部分丧葬费用。有资格享受 Medicaid 福利的纽约州居民可以致电 **718-473-8310** 联系 HRA 丧葬索赔办公室 (Office of Burial Claims)，以获取更多支持。如果您正在领取社会保障福利，您的配偶或受抚养子女可以享受小额丧葬援助福利。如需了解更多信息，请致电 **800-772-1213** 或访问 www.ssa.gov

如何开具死亡证明？

经认证的死亡证明是申请人寿保险和福利所必需的。Mount Sinai 的主管医生或其指定人员可以证明患者的死亡原因，该信息将记录在死亡证明上。获得医生的证明后，您就可以从您选择的殡仪馆领取死亡证明。可能包含敏感信息的相关文件将被妥善处理。

Mount Sinai 资源

社会工作部 (Department of Social Work) 可以帮助失去亲人的家庭渡过难关。如需与医院社工交谈，请让护士或工作人员呼叫社工。

灵性与健康中心 (Center for Spirituality and Health) 配备了牧师，可提供宗教、精神、文化和情感支持。这些服务面向所有患者及其亲人，无论其信仰和身份如何。致电 **212-241-7262** 可在任何时间联系牧师。

如果您需要，医院可以为您提供一个**安静的空间**。任何一个保安台的安保团队成员都可以带您前往医院的小教堂或冥想室。

